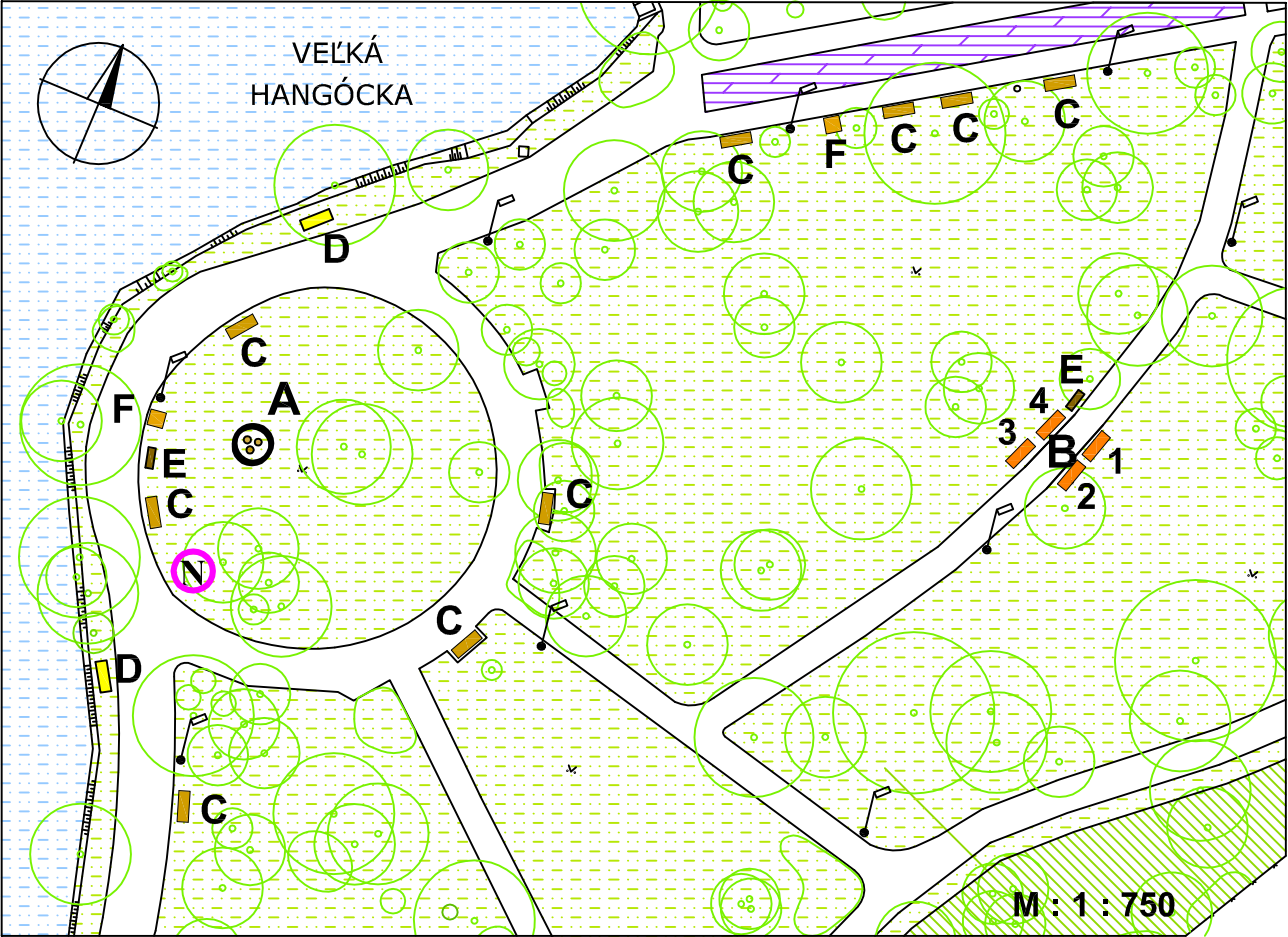


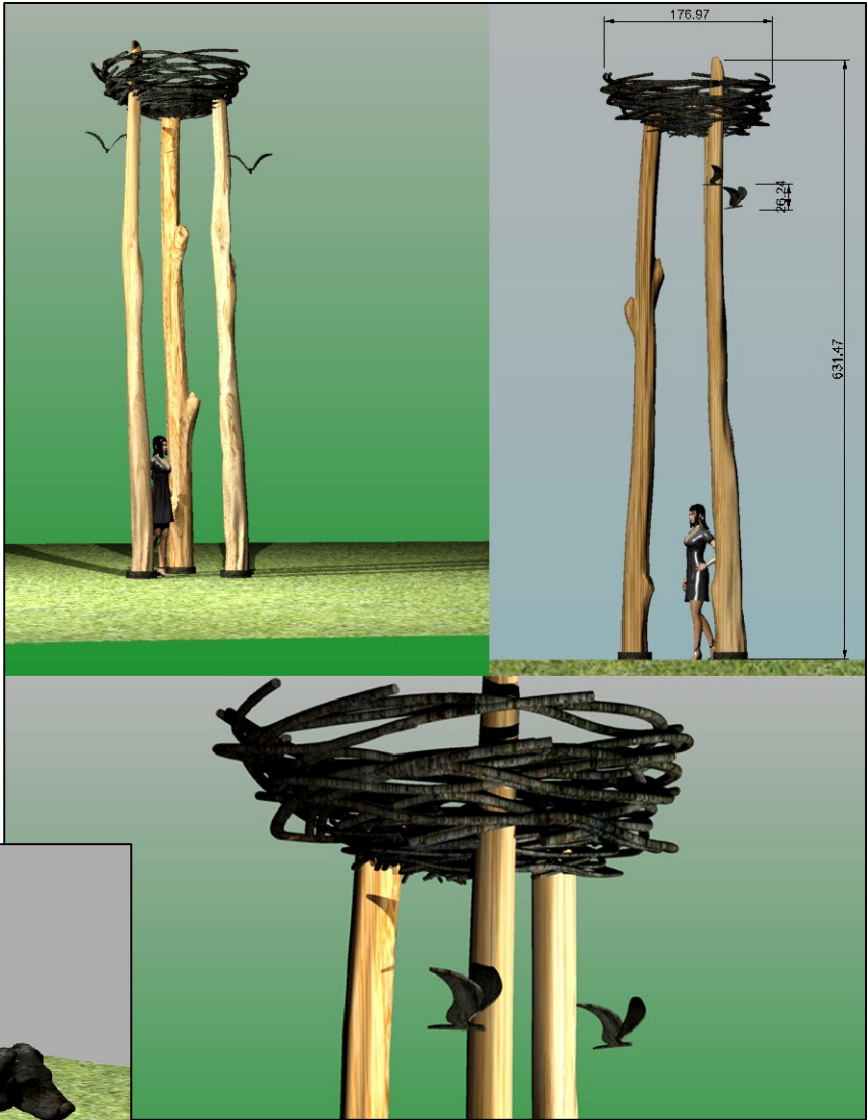
BUDOVANIE PRVKOV ZELENEJ INFRAŠTRUKTÚRY -  
MESTSKÝ PARK NITRA, ČASŤ NOVÝ PARK

POCTA VTÁKOM A POCTA CICAVCOM M : 1 : 750



LEGENDA:

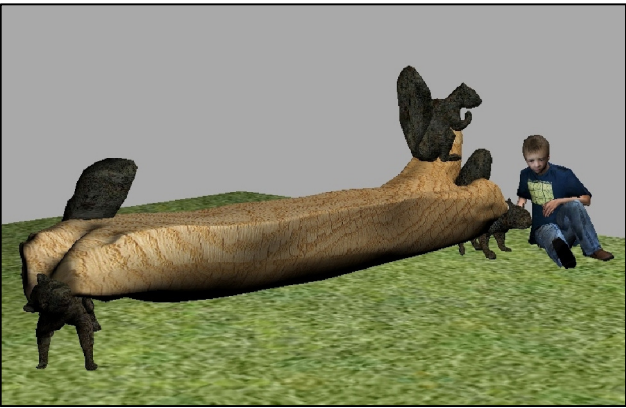
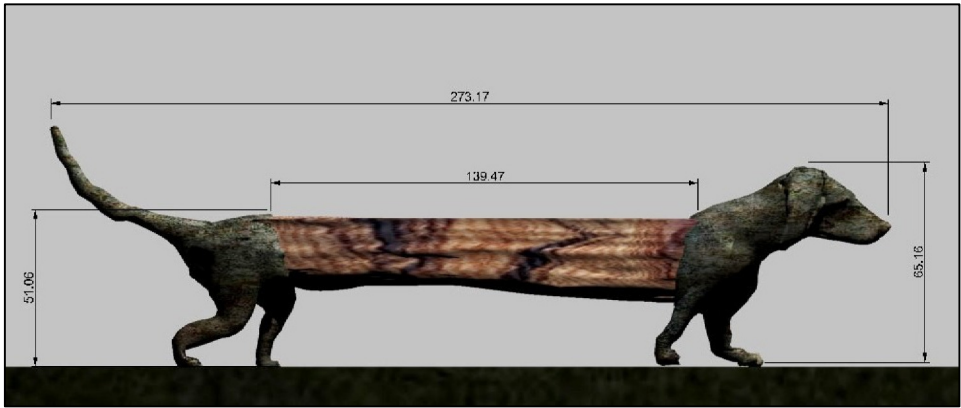
- A PLASTIKA HNIEZDO
- B POCTA CICAVCOM
- 1 LAVIČKA PES
- 2 LAVIČKA MAČKY
- 3 LAVIČKA MYŠI
- 4 LAVIČKA VEVERIČKY
- C PARKOVÁ LAVIČKA
- D PRÍRODNÁ LAVIČKA
- E INFORMAČNÁ TABULA
- F NÁDOBA NA ODPAD
- PARKOVÝ TRÁVNIK
- EXTENZÍVNY LÚČNY TRÁVNIK
- TRVALKOVÝ ZÁHON
- ASFALTOVÝ CHODNÍK
- JAZERO
- JESTVUJÚCE STROMY



POCTA VTÁKOM - HNIEZDO NA 3 KMEŇOCH



POCTA CICAVCOM - SÚBOR LAVIČIEK SO ŠTILIZOVANÝMI ZVIERATKAMI VEVERIČKY, MYŠI, MAČKY, PES KOTVENÉ DO BETÓNOVÝCH PATIEK



LAVIČKA PES, LAVIČKA VEVERIČKY MATERIÁL OPRACOVANÝ KMEŇ, ZVÁRANÉ ZVIERATKÁ

HLAVNÝ PROJEKTANT :	ZODPOVEDNÝ PROJEKTANT :	VYPRACOVAL :
ING. ZOLTÁN BALKO	ING. ZOLTÁN BALKO, 0013 KA	
SPOLUPRÁCA :	MGR. ART. PAVOL DUBINA	
INVESTOR: MESTO NITRA, ŠTEFÁNIKOVA TRIEDA 60, 950 06 NITRA		
STAVBA: BUDOVANIE PRVKOV ZELENEJ INFRAŠTRUKTÚRY - MESTSKÝ PARK NITRA, ČASŤ NOVÝ PARK		
PROFESIA : KRAJINNÁ ARCHITEKTÚRA		LOKALITA : k. ú. Nitra
STAVEBNÝ OBJEKT: SO 051 MALÁ ARCHITEKT. A VÝTVARNÉ PRVKY		
OBSAH VÝKRESU : POCTA VTÁKOM A POCTA CICAVCOM		

ING. ZOLTÁN BALKO Tribečská 1 949 01 Nitra tel. : 0905 520 550 zolobalko@satronet.sk		
ZÁKAZKA ČÍSLO :		
DÁTUM	04 / 2017	VÝKRES Č.:
STUPEŇ	RP	16
FORMÁT	2A 4	
MIERKA	1 : 750	